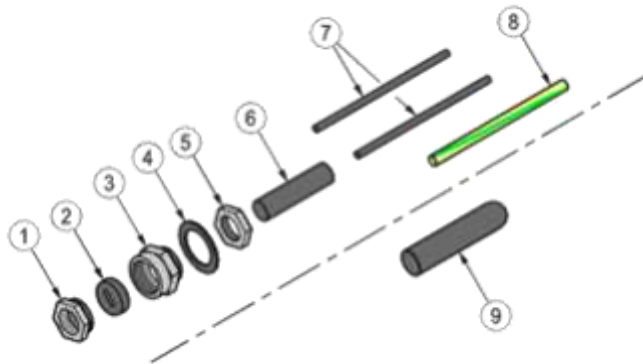


## Les Kits de Raccordement et de Terminaison

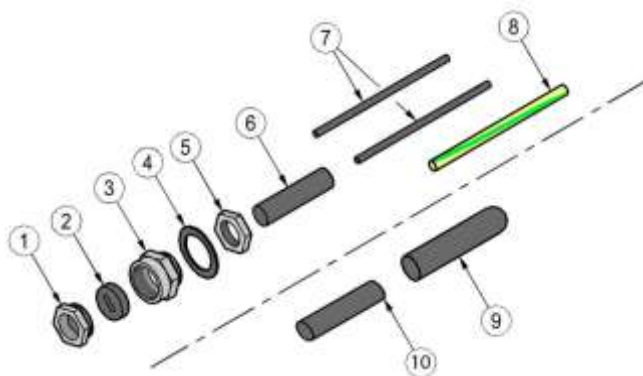
**ELKSR-1: kit de raccordement/terminaison pour câbles chauffants autorégulants « Basse Température »**  
 Compatible avec nos traceurs dit « basses températures » tel que nos TRACECO-T, TRACECO-W, TRACECO-S, TRACECO-R, ESR-R, ESR-BOT. Il permet un raccordement efficace dans nos boîtiers étanches de jonction type: ELBE-8, ELBE-8-V, ELBE-8-B, ELBE-6, ELBE-6-V, ELBE-10, ELBE-10-V, ELBE-10-SP.



1. Chapeau
2. Joint silicone
3. Presse étoupe polyamide M25
4. Joint
5. Contre-écrou
6. Gaine thermorétractable en polyoléfine Ø12:4 Lg 5cm
7. Gaines thermorétractables en polyoléfine Ø3:1 Lg 10cm
8. Gaine thermorétractable en polyoléfine Ø3:1 Lg 10cm
9. Capuchon thermorétractable

**ELKSR-H-1: kit de raccordement/terminaison pour câbles chauffants autorégulants « Haute Température »**

Notre kit de raccordement et terminaison pour nos traceurs « hautes températures » ESR-H-BOT. Grâce à son presse étoupe, il permet un raccordement efficace dans nos boîtiers étanches de jonction type: ELBE-8, ELBE-8-V, ELBE-8-B, ELBE-6, ELBE-6-V, ELBE-10, ELBE-10-V, ELBE-10-SP.



1. Chapeau
2. Joint silicone
3. Presse étoupe polyamide M25
4. Joint
5. Contre-écrou
6. Gaine thermorétractable en Polyolefine Ø12:4 Lg 5cm
7. Gaines thermorétractables en Polyolefine Ø3:1 Lg 10cm
8. Gaine thermorétractable en Polyolefine Ø3:1 Lg 10cm
9. Capuchon thermorétractable
10. Gaines thermorétractables en Teflon Ø4:1 Lg 5cm

**ELKSR-1-e: kit de raccordement/terminaison pour câbles chauffants autorégulants en zone « e »**

Notre kit de raccordement et terminaison pour traceurs en zone Ex « e ».



1. Chapeau
2. Joint
3. Corps
4. Joint
5. Contre-écrou
6. Gaine thermo rétractable de terre 10cm diam 3/1
7. Manchon silicone de phases
8. Manchon silicone extrémité
9. Tube de silicone (manchons)
10. Embout silicone